

住まい手とともに年を重ね、
味わいを深めていく、
100%天然素材のしっくいです。

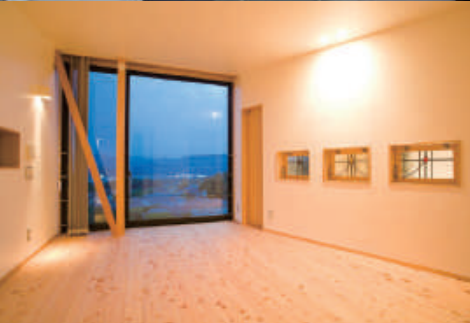
土佐自然派しっくい 白亜

HAKUUA

Natural Plaster

COLOR SAMPLE

内装用仕上げ材 カラーサンプル



NATURAL PLASTER

HAKUA

土佐自然派しっくい白亜

「土佐自然派しっくい 白亜」は、100%自然素材。

高知県の四国カルストで産出された純度の高い消石灰を主原料に、大理石粉や麻すさ、海藻のり、植物性のりでつくった、石油系成分不使用のしっくい壁材です。

「漆喰」は調湿性や防火性、抗菌性に優れ、

日本のみならず世界各地で数千年もの昔から使われてきました。

その表情は素朴でやさしく、それでいてモダン。

無垢の木や和紙、照明などとの相性もよく、

さまざまなお部屋のデザイン、暮らしにフィットします。

POINT

土佐自然派しっくい白亜 6つのポイント

1 調湿性

しっくいを塗った壁は多孔質で、常に呼吸をしています。壁自体が呼吸をすることで、夏は湿気を吸収し、冬は外気温との温度差による結露を抑えてくれます。

2 吸着性

しっくいの壁は常に呼吸しながら生活臭やタバコのおいなどといった様々なにおいを吸着分解し、室内の空気をいつも清浄に保つ効果があります。

3 抗菌性

しっくいは強アルカリのため殺菌作用があり、結露を抑える調湿性能とのダブル効果でアレルギーの原因となるカビやダニの発生を防止します。

4 防火性

しっくいは非常に防火性が高く、建築基準法において不燃材料に定められています。今に残される城郭や土蔵などで使われているのは、その証です。

5 安全性

「土佐自然派しっくい白亜」は、100%自然素材。アレルギーの原因となるホルムアルデヒドなどの化学物質を一切含まないので、赤ちゃんのいる場所でも安心して使うことができます。

6 施工性

天然系成分100%の専用下塗り材「ナチュラルベース」を利用することで、簡単に施工できます。一般の方のDIYでもスムーズなコテ塗り作業が可能です。

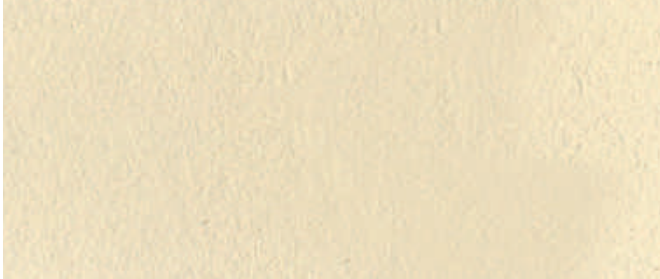
COLOR SAMPLE

天然土である黄土をベースに
ベンガラをブレンドした、10種類のアースカラー。
歳月を重ねるほどに味わいが深まります。

※土佐自然派しっくい白亜1袋と専用カラー1袋を混ぜて施工します
※詳しくは施工マニュアルをご参照ください
※単色の大判サンプル(A4サイズ)は有償にて承ります



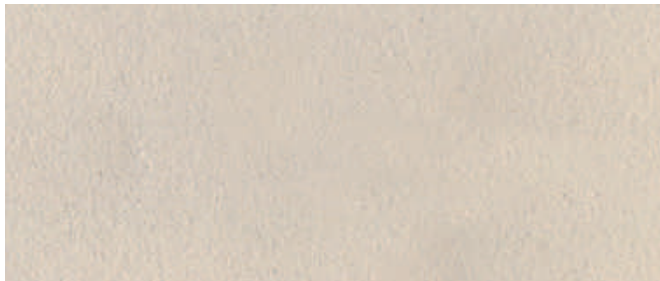
白亜ベースカラー



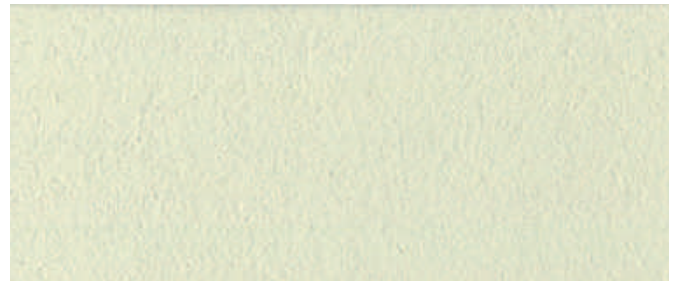
H-1 カスタードイエロー



H-2 シナモン



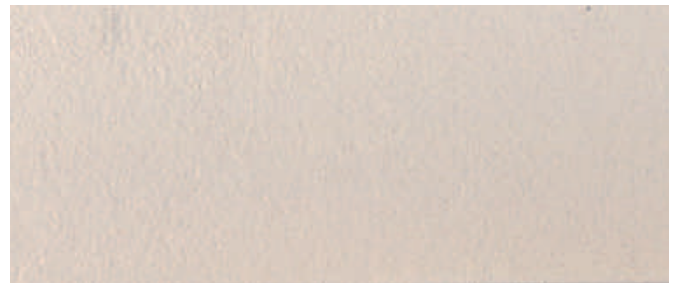
H-3 アースブラウン



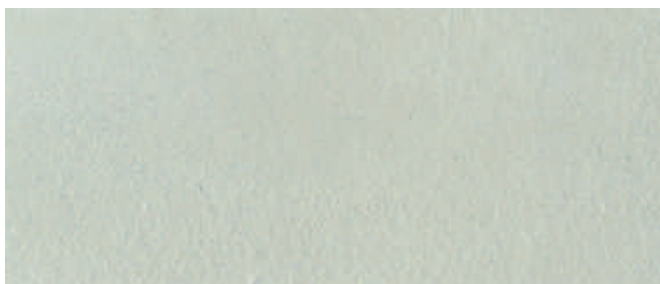
H-4 リーフグリーン



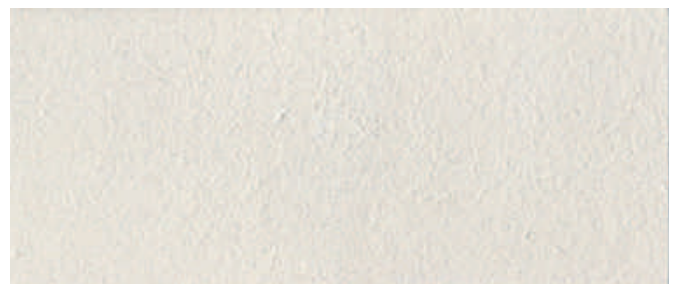
H-5 アイスグレー



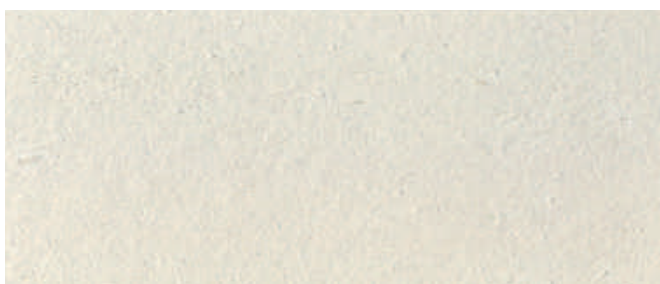
H-6 チェリーブラウン



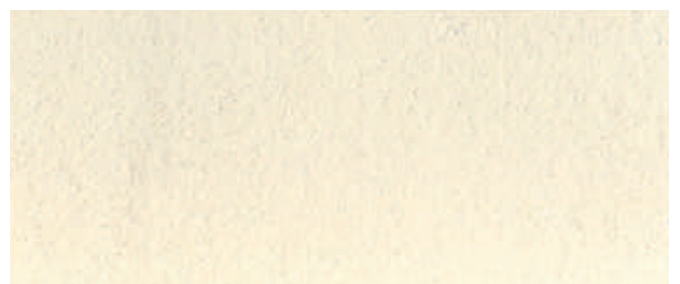
H-7 オリーブグリーン



H-8 ナチュラルベージュ



H-9 アンティークベージュ



H-10 バニラベージュ

※実際の大きな壁面で見た場合の色調は、本サンプルよりも淡く見えますのでご注意ください

TEXTURE

独特の風合いと質感をもつ、しっくい。
 施工道具や塗り方を工夫することで、
 和風から洋風、ナチュラルからモダンなイメージまで
 さまざまなテクスチャーを楽しむことができます。



土佐自然派しっくい白亜 仕様

正味重量	20kg入り(粉体)
成分	消石灰・大理石粉・麻スサ・海藻のり・植物性のり
標準塗厚	2mm
標準加水量	15リットル
標準塗面積	16㎡
標準色	白(内外壁用)・専用カラー10色(内壁用・別売)
専用下塗り材	ナチュラルベース(内装用自然派下塗り材)

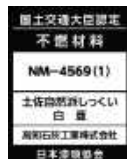
専用カラー 仕様

重量	180g~210g入り(粉状)
荷姿	ポリ袋入り
成分	天然土・ベンガラ(無機顔料)
品番	H-1~H-10
用途	内装用



日本漆喰協会
 化学物質放散自主認定制度
 合格品(認定番号1201)

日本漆喰協会自主認定制度の合格認定マークは、世界的にみても非常に厳しい化学物質放散基準をクリアした漆喰製品にのみ与えられるマークです。シックハウス症候群などの健康被害を招くことのない、まさに安心してご使用いただけるシックハウス対策貢献商品の証です。

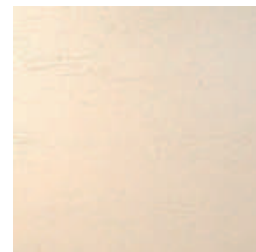


【不燃認定番号】
 不燃材料として認定番号を取得しています。
 国土交通大臣認定 不燃材料
 認定番号 NM-4569(1)

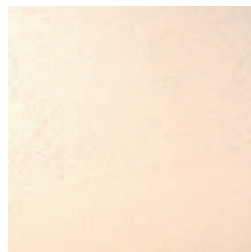
テクスチャー例



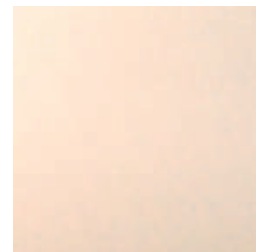
コテ波仕上げ



引き摺り仕上げ



木ゴテランダム仕上げ



フラット仕上げ



専用下塗り材
 「ナチュラルベース」の使用で
 「純・自然派仕上げ」を実現！

専用下塗り材「ナチュラルベース」をご使用いただくことで、下塗りから上塗りまで全て自然素材100%で仕上げるすることができます。

本サンプル及び「専用カラー」についての注意点

- 本サンプルはラフな塗り仕上げとなっておりますが、施工の際のテクスチャーは平面仕上げやランダム、ハケ引きなど様々な仕上げが可能です。
- 実際に大きな壁面に施工した場合、専用カラーの色調は本サンプルよりも1~2割程度淡い印象となります。
- 専用カラーを配合した場合、「鍍押し仕上げ」は色ムラが発生しやすいですので遠慮ください。
- 専用カラーは内装専用です。外装にはお使いいただけませんのでご注意ください。
- 専用カラーは自然素材である漆喰の特性上、気温・湿度などの条件や厚み、仕上げの違いなどにより多少の色違いや色ムラが生じることがあります。
- 専用カラーは、主材に現場で配合し練り混ぜるものですので、配合量を変えることで自由に色の濃淡をつけることができます(濃色にする場合には3倍までとしてください)。
- 施工イメージはウェブサイトの施工例をご覧ください。
- 専用カラーの練り方法や施工方法は別紙「施工マニュアル」をご覧ください。当社ウェブサイトからもご覧いただけます。

本品は改良のため、予告なく仕様を変更する場合があります。